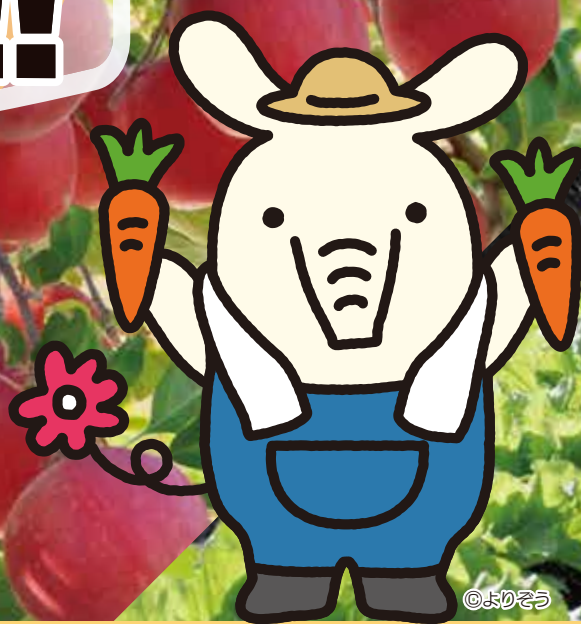


長野県JAバンクは
農業経営を

ダブル
Wで応援!!

農業に関するご相談(資金・支援等)は
JAにおまかせください!



©よりそう

長野県JAバンクで

JAアグリマイティーローン・JA農機ハウスローン・農業近代化資金を
お借入の場合

応援1

最大年1%利子補給

農業者の皆さまの金利負担を軽減するため
最大で年1%利子補給いたします。

- お借入時の金利に合わせて利子補給率(最大1%)は変動します。
- 長野県農業信用基金協会の保証の有無により補給後の下限利率は異なります。(保証あり:年0.2% 保証なし:年0.4%)
農業近代化資金については保証の有無にかかわらず、下限金利は年0.0%になります。

応援2

保証料全額助成

農業者の皆さまの保証料負担を軽減するため
長野県農業信用基金協会にお支払いいただいた
保証料相当額を全額助成いたします。

対象要件: お借入時に“一括前払い”にてお支払いいただいた保証料が対象になります。

※助成を受けるにあたってお借入金額の条件があり、お借入金額等によっては受けられない助成もございます。詳しくは裏面をご確認ください。

お問い合わせ・ご相談

J A 佐久浅間
最寄りの融資取扱支所または
金融部ライフサポートセンターまで
TEL: 0267-78-5960
FAX: 0267-78-5970

長野県JAバンク 検索

助成制度について、
詳しくはこちらから



長野県JAバンク

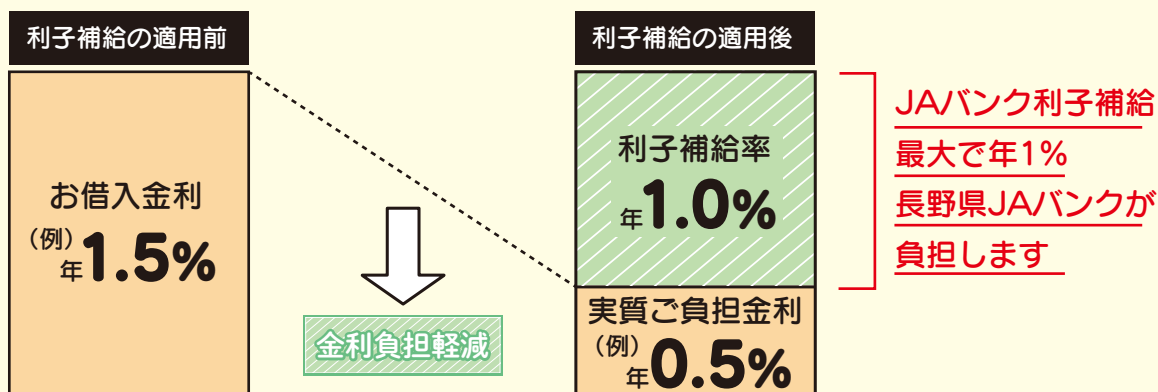
長野県JAバンクは県下JAと長野県信連の総称です

令和5年3月現在

応援1：JAバンク利子補給

農業者の皆さまの金利負担を軽減するため、**最大年1%の利子補給**を行っています。

適用イメージ (例)お借入金利が年1.5%の場合



※利子補給期間の経過後は基準金利に基づく金利負担が発生します。

※お借入金利が利子補給率を上回る場合には、利子補給期間においても金利負担が発生します。

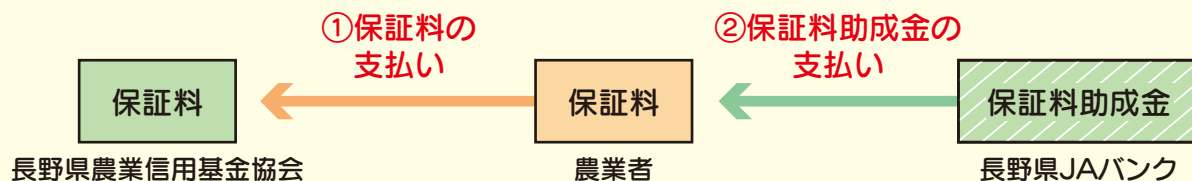
	農業近代化資金	JAアグリマイティーローン JA農機ハウスローン、他
資金用途	全てのお借入が対象となります。	農業生産に直結する設備資金・運転資金(※1)
対象金額	お借入金額100万円以上	お借入金額100万円以上
補給期間	5年間	長期資金(借入期間1年超)……3年間 短期資金(借入期間1年以内)…1年間
取扱期限	令和5年12月29日まで	令和5年12月29日まで

(※1)一部対象とならない資金用途がございます。詳しくは、お近くのJA金融窓口までお問い合わせください。

応援2：保証料助成

農業者の皆さまの保証料負担を軽減するため、長野県農業信用基金協会へお支払いいただいた

保証料相当額の全額助成を行っています。 ※お借入時に“一括前払い”にてお支払いいただいた保証料が対象になります。



	農業近代化資金	JAアグリマイティーローン JA農機ハウスローン
資金用途	全てのお借入が対象となります。	全てのお借入が対象となります。(※2)
対象金額	お借入金額の定めはございません。	お借入金額200万円以上(※3)
取扱期限	令和6年1月31日まで	令和6年2月29日まで

(※2) 災害対策資金・災害緊急資金は対象外となります。

(※3) ただし、借換の場合は金額に制限はありません。

利子補給・保証料助成事業とは

農業経営に係る運転資金や、農機具購入等の設備投資時にお借り入れいただく際の金利や保証料の借入負担に対し、長野県JAバンクが利子補給や保証料助成を行うことで、その借入負担を軽減するものです。

※取扱期限までにお借り入れいただいた方が対象となります。

※本事業は予告なく変更・中止することがあります。

※本事業は一定額に達した時点で終了いたしますので、助成が受けられない場合があります。

※詳細はお近くのJA金融窓口か、表面のお問い合わせ・ご相談先までご連絡ください。

